

DATEN → IDEEN → CHANCEN SINNVOLL NUTZEN



09:30 - 10:00 | Ankommen



10:00 - 10:20 | StMUK



10:20 - 12:00 | Kernphase I

Mit den Ist-Analysedaten arbeiten:

Chatbot zur Auswertung der Ist-Analyse



12:00 - 12:45 | Mittagessen



12:45 - 15:45 | Kernphase II

Chancen sinnvoll und effektiv nutzen:

Vorbereitung der Chancengespräche



15:45 - 16:00 | StMUK



offenes Parallelangebot |

Ideenwerkstatt zum

Chancenbudget



Internetzugang

Name: **Workshop zur Ist-Analyse**

Passwort: **2026SCPanBS!**

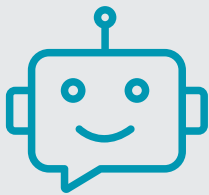
Tagesziele

- ✓ Ist-Analysedaten auswerten
- ✓ Ideen für Säule II entwickeln
- ✓ Chancengespräche vorbereiten



**HERZLICH
WILLKOMMEN!**

DATEN



VORBEREITUNG DES CHANCENGESPRÄCHS: AUSWERTUNGSBOT ZUR IST-ANALYSE MIT CHANCEN-CHATBOT



Link zum
Auswertungsbot mit
Chancen-Chatbot in
ByLKI

ANLEITUNG AUSWERTUNGSBOT

→ Ist-Analyse-Daten KI-gestützt
analysieren und interpretieren



ANLEITUNG CHANCEN-CHATBOT

→ KI-Gesprächsleitfaden und KI-Formular
für das Chancengespräch



IDEEN



IDEENWERKSTATT: TASKCARD ZUM CHANCENBUDGET



Link zur TaskCard

- (digitale) Lern- und Lehrmaterialien passend zum gültigen Lehrplan
- Projekte für Schülerinnen und Schüler
- Coachings- und Trainingsangebote für Schülerinnen und Schüler
- Professionalisierung und Qualifizierung
- Kooperationsprojekte
- etc.

→ orientiert an den Zielen des Startchancen-Programms für Berufsschulen

FRAGEN



IHRE FRAGEN ZUM STARTCHANCEN-PROGRAMM AN BERUFSSCHULEN



Link zu Forms

Mit Hilfe dieser Forms-Abfrage können Sie Ihre Fragen zum Startchancen-
Programm an Berufsschulen notieren.

Bitte vergessen Sie nicht, Ihre E-Mailadresse anzugeben.



Alle Informationen, Präsentationen und Unterstützungsangebote
sind auf dem ISB-Fachportal *Berufsvorbereitung* unter dem
Reiter *Startchancen-Programm (SCP)* hinterlegt.



ISB