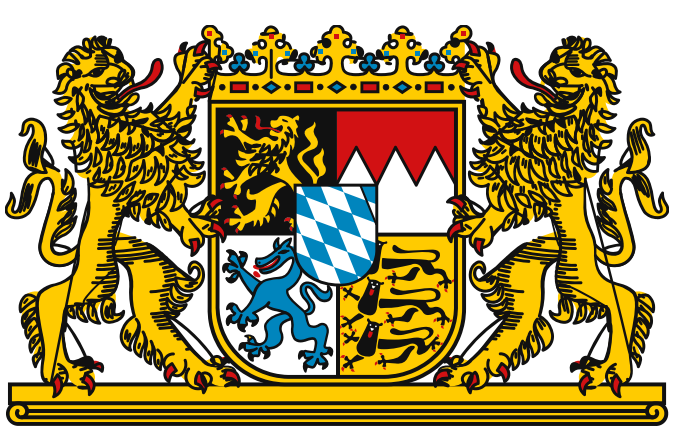




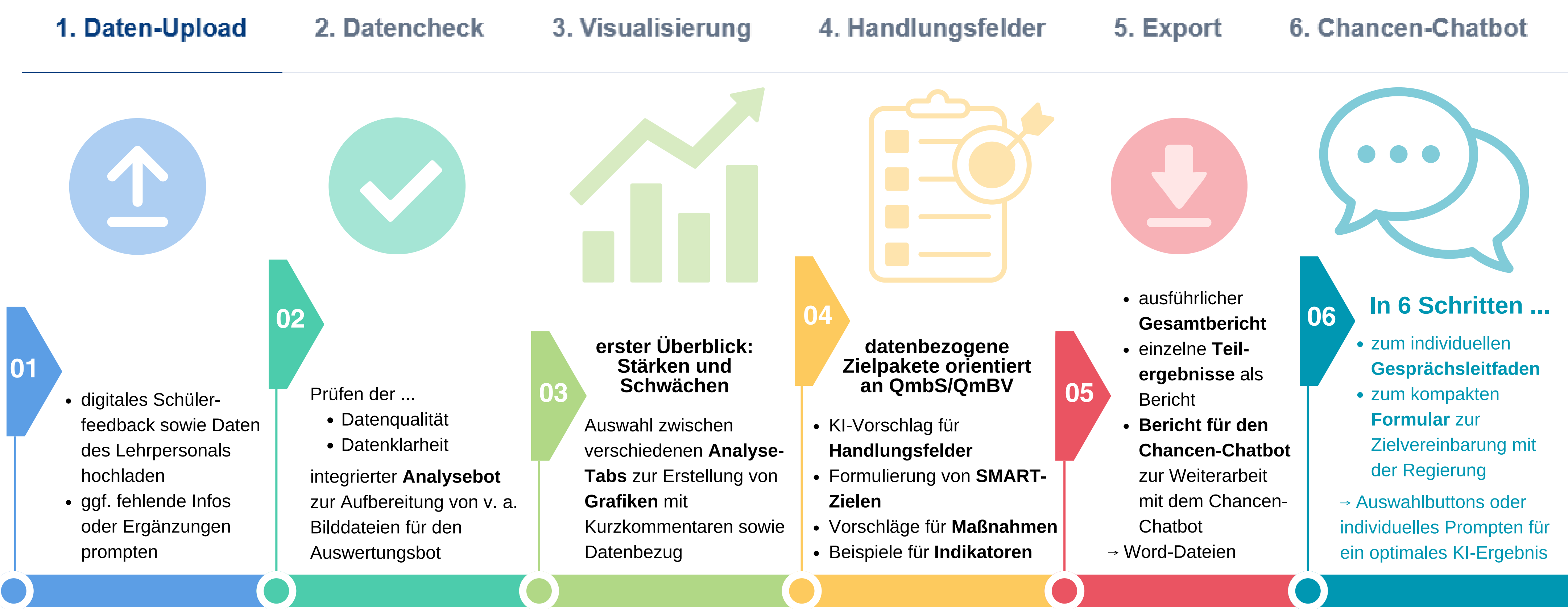
START CHANCEN PROGRAMM

Bayerisches Staatsministerium für Unterricht und Kultus



1. DATEN: SCHRITT FÜR SCHRITT ZUM CHANCENGESPRÄCH MIT KI

Ist-Analyse | Berufsschule



Link zum Auswertungsbot mit integriertem Chancen-Chatbot in der ByLKI



Der Auswertungsbot mit integriertem Chancenbot ist ein gemeinsames Projekt des Staatsinstituts für Schulqualität und Bildungsforschung (ISB) und des KI-Kompetenzzentrums (KIKO) der ALP Dillingen.

2. IDEEN: SCHULARTSPEZIFISCHER IDEENPOOL ZUM CHANCENBUDGET



Link zur TaskCard

TaskCard **Offener Ideenpool zum Chancenbudget (Säule II)** mit Möglichkeiten ...

- zur Professionalisierung und Qualifizierung
- für (digitale) Lern- und Lehrmaterialien passend zum gültigen Lehrplan
- zum Coaching und zu Trainingsangeboten
- zu Projekten für Schülerinnen und Schüler
- für Kooperationsprojekte
- zur Raumausstattung und -gestaltung
- etc.



3. CHANCEN SINNVOLL NUTZEN!

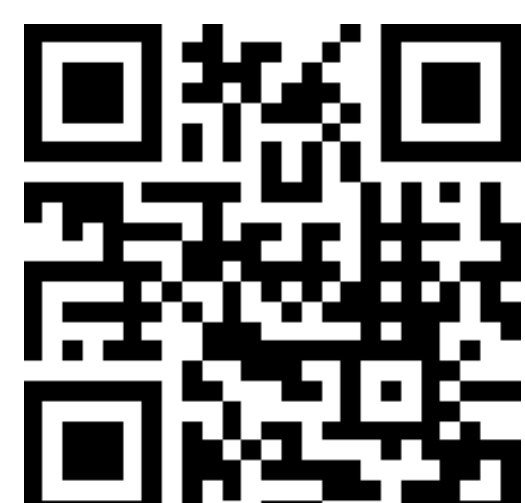
Link zum ISB-Fachportal Berufsvorbereitung



Alle Informationen finden Sie gesammelt auf dem ISB-Fachportal *Berufsvorbereitung* unter dem Reiter *Startchancen-Programm (SCP)*.



Staatsinstitut für Schulqualität und Bildungsforschung



START CHANCEN PROGRAMM

