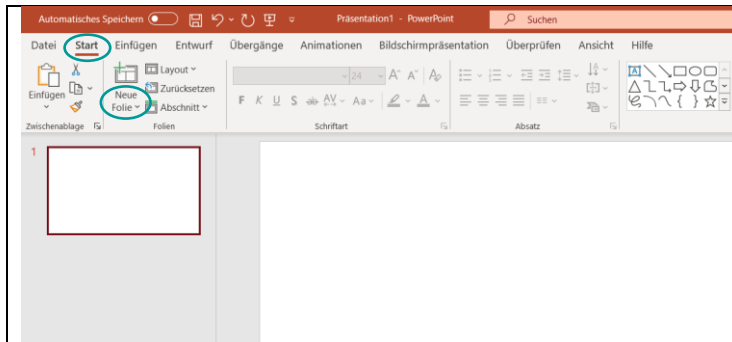


Medienwelten: Tutorials

Erstellen einer Präsentation mit PowerPoint

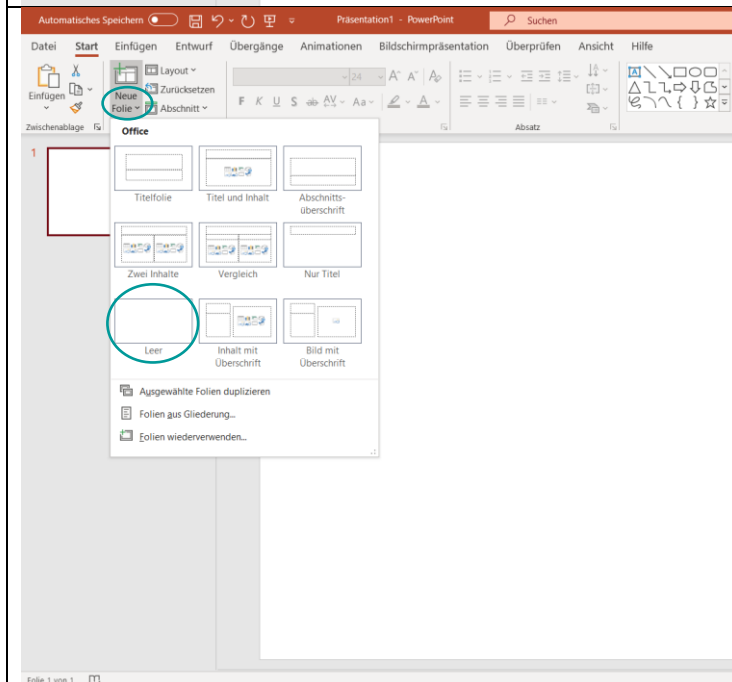
Hinzufügen und Entfernen einer Folie



Wie füge ich eine Folie hinzu?

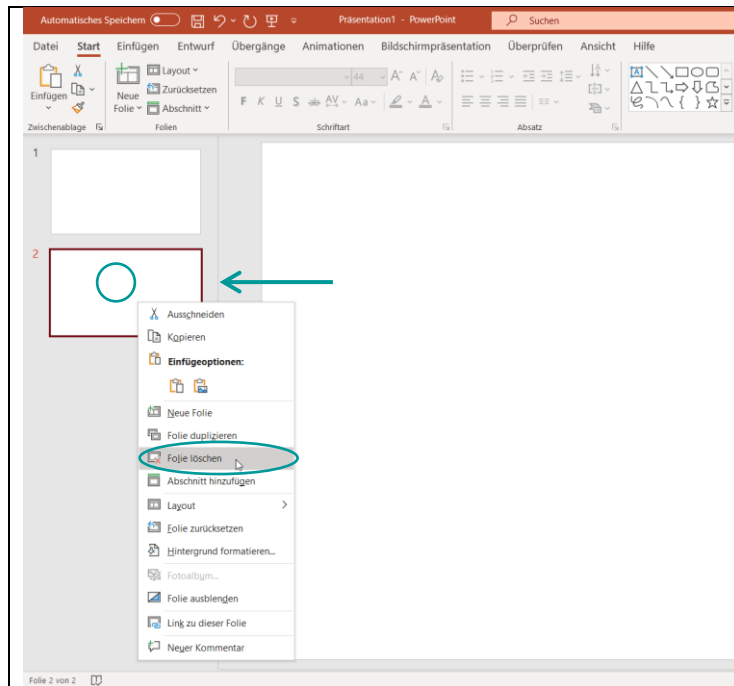
Klicken Sie auf die Registerkarte *Start*.

Klicken Sie auf *Neue Folie*.



Wählen Sie ein passendes Folienlayout aus.

Die Vorlage *Leer* enthält keine Layoutvorgaben. Sie kann frei gestaltet werden.



Wie entferne ich eine Folie?

Am linken Rand werden die einzelnen Folien kleiner angezeigt.

Klicken Sie mit der rechten Maustaste auf die Folie, die Sie löschen möchten.

Wählen Sie *Folie löschen* aus.