



# Begleitskript zur E-Session



# Wer ist der ISB-Arbeitskreis Berufsvorbereitung?

- Auftrag: Materialentwicklung von Lehrkräften für Lehrkräfte für das ISB-Fachportal *Berufsvorbereitung*
- Wir sind Kolleginnen und Kollegen aus ganz Bayern, die in den Klassen zur Berufsvorbereitung (BVJ, BIK, BIKV, DK-BS, BVJ „Neustart“) unterrichten.
- Sie haben Anregungen? Schreiben Sie gerne eine E-Mail: [martina.hoffmann@isb.bayern.de](mailto:martina.hoffmann@isb.bayern.de)



# Das Angebot auf

<https://www.berufsvorbereitung.bayern.de>



Startseite

Lehrplan für die Berufsvorbereitung

Materialien je Lernbereich des Lehrplans Berufsvorbereitung ^

Berufliche Handlungsfähigkeit

Politik und Gesellschaft

Lebensgestaltung

Mathematik

Medienwelten

Deutsch

Religionslehre/Ethik

Multiplikation des Lehrplans (2021)

Lerneinheiten und Materialien v

Podcast

Kultusministerielle Schreiben und Handreichungen

Veranstaltungen und Austausch v

Newsletter

- alle Klassenformen der Berufsvorbereitung
- veränderbare Unterrichtsmaterialien
- kontinuierlich neue Impulse für Ihren Unterricht
- Newsletter
- Podcasts
- Materialien zur Unterrichtsplanung (Reflexionsbögen etc.)
- E-Sessions (Januar/Februar 2024)




# Vorhang auf! Theaterpädagogische Methoden



# E-Session

- Aufwärmübungen für Körper und Stimme
- nonverbale Übungen für Sprachanfänger
- Interpretation von Bild und Ton



sich  
aufwärmen



# Körper



den ganzen Körper auflockern

den Körper strecken

die Durchblutung fördern

Gesichtsmuskulatur streicheln

Artikulatoren aktivieren





# Stimme



Luftspeicher aktivieren

Artikulatoren sonorisieren

Zwerchfell-Übungen

Stimmstutz verankern

Sprechstimme stärken



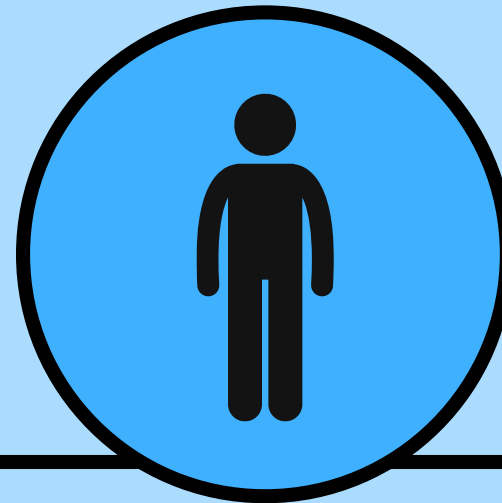
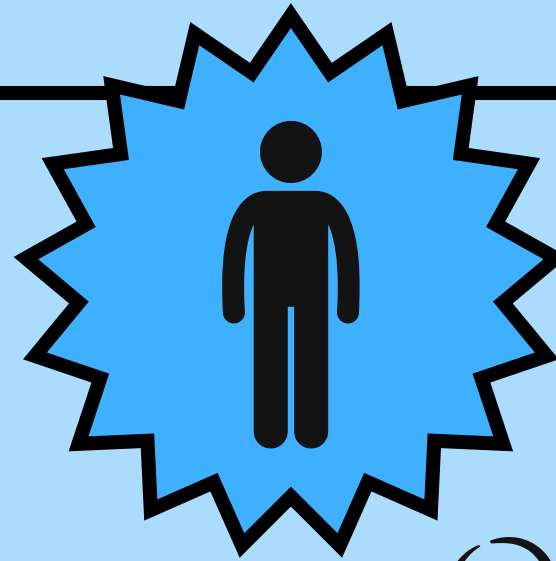




nonverbale  
Übungen

# Raumfüllen

- Jede Person sucht sich zwei andere aus.
- Die Gruppe bewegt sich im Raum und füllt ihn.
- Man muss zu seinen zwei Personen immer den gleichen Abstand halten.
- Dabei hat man einen neutralen Gesichtsausdruck.
- Am Ende rät man, von welchen Personen man verfolgt wurde.

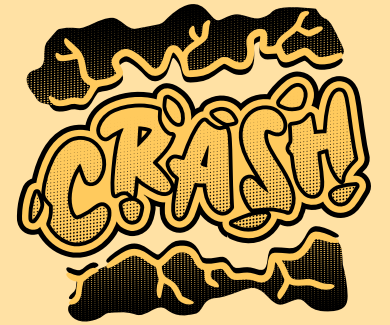
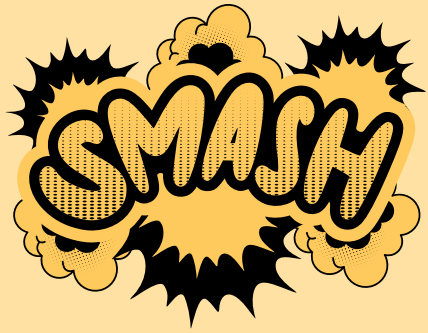


# Emotionenbingo



- Wortschatzarbeit in Deutsch oder Lebensgestaltung
- Jeder zieht eine Emotion, die er vor den anderen darstellen muss.
- Die anderen haben ein Raster mit im Vorfeld besprochenem Wortschatz und ergänzen ihre Mitschüler\*innen zu den jeweiligen Wörtern.
- Transfer auch zu Pantomime möglich mit beliebigem Wortschatz.



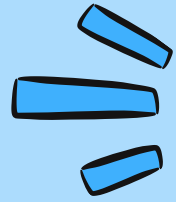


# Lautmalerei

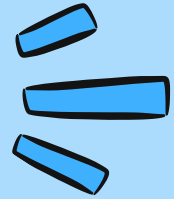


- Gleiches Prinzip wie Emotionenbingo





# Standbilder



- Wir teilen unsere Klasse in beliebig viele Gruppen.
- Gute Erfahrung mit max. 5 Personen in einer Gruppe
- Ebenfalls kombinierbar mit Wortschatz oder Inhalten u.a. aus Politik und Gesellschaft.

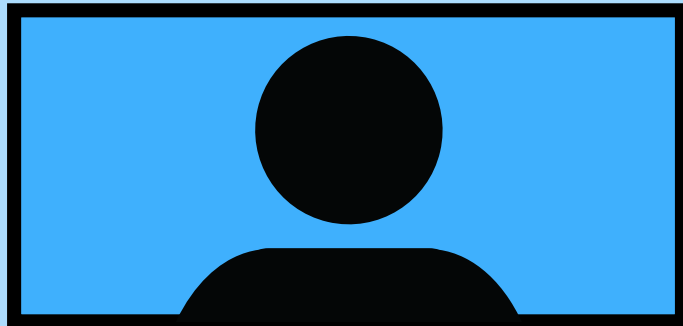


BILD 1

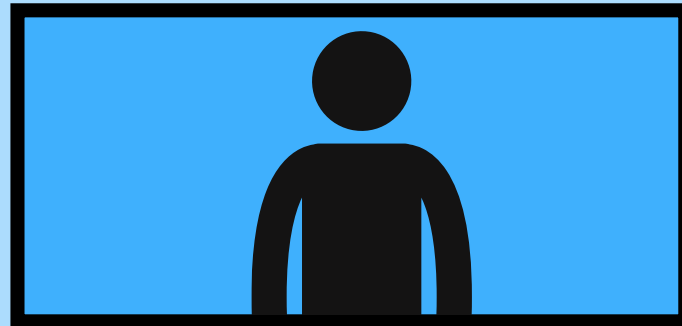


BILD 2

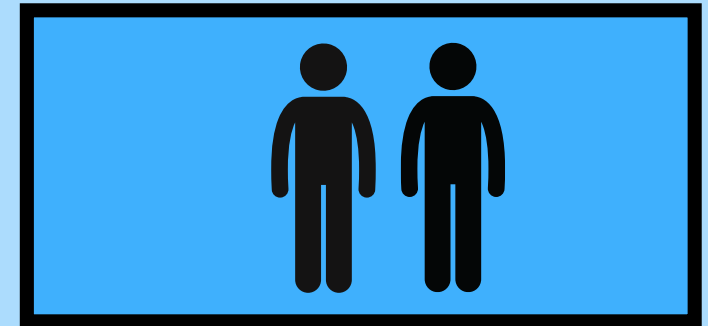
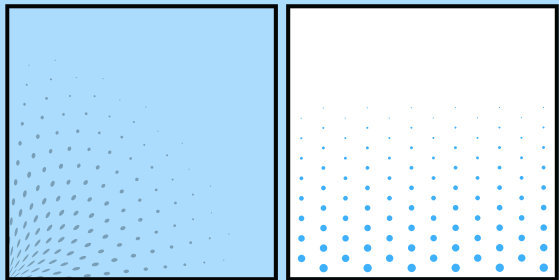
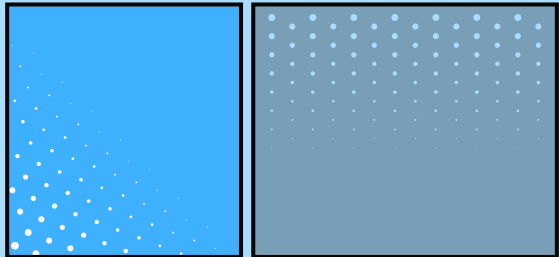
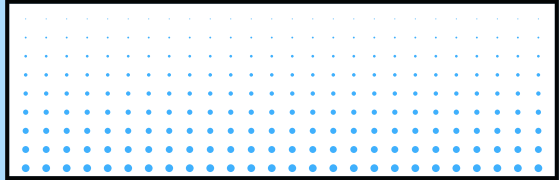
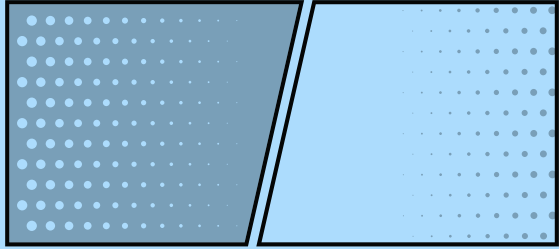


BILD 3

- Schüler\*innen bekommen ein Thema.
- Sie sammeln für sich typische Züge und überlegen sich drei Standbilder.
- Diese führen sie den anderen Gruppen vor.
- Die Gruppen erraten anhand der drei Standbilder das dargestellte Thema/den dargestellten Begriff.



Interpretation



Wichtige  
Aspekte der  
Darstellung



# Sprache und ihre Lautstärke

- Wann spricht man wie?
- Warum flüstern wir?
- Warum schreien wir?
- Warum verhaspeln wir uns?
- Warum sind wir manchmal kurz angebunden?

Explizit

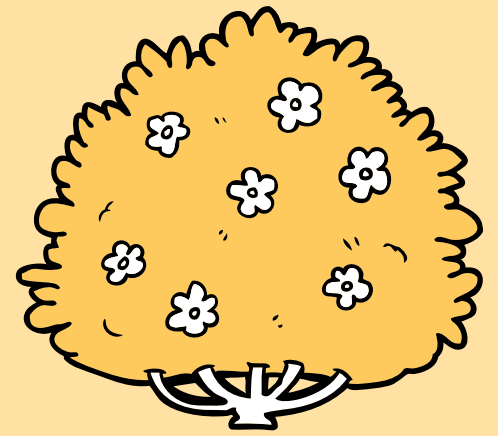
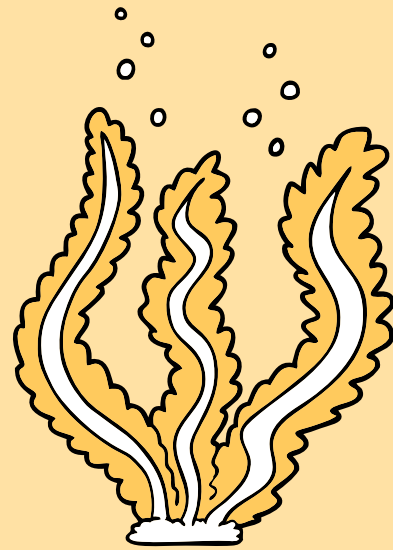
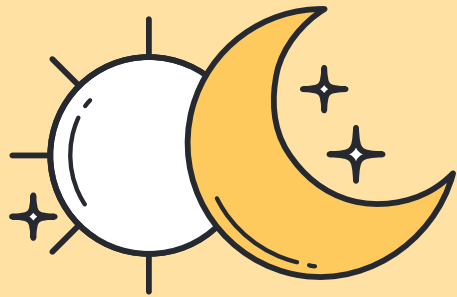
Implizit

kühl

Ausfütlich

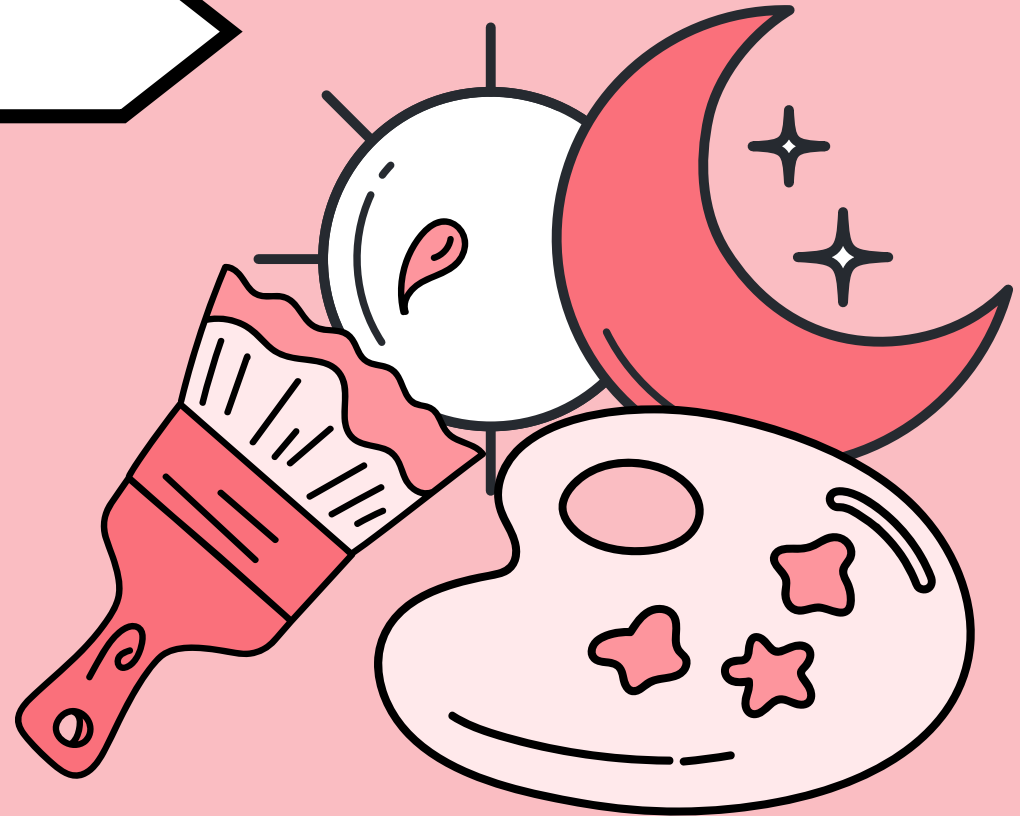


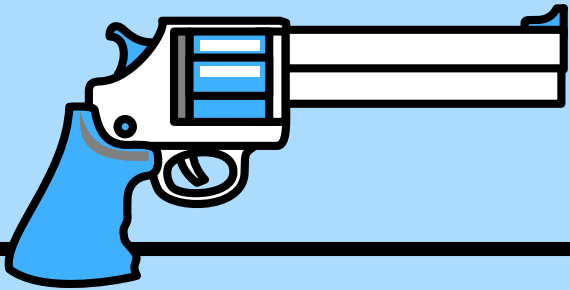
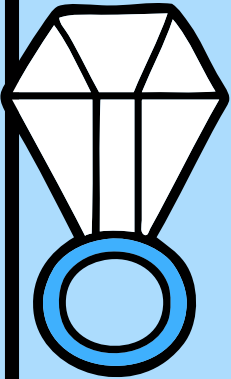
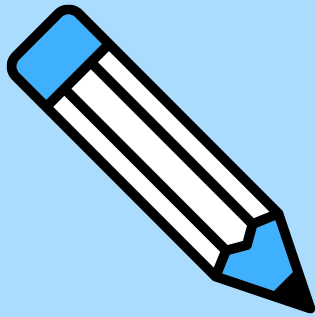
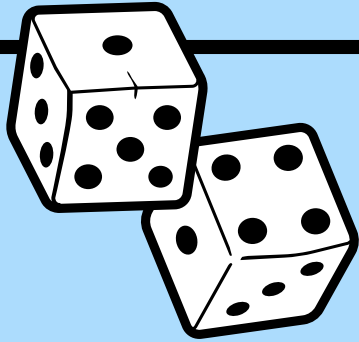
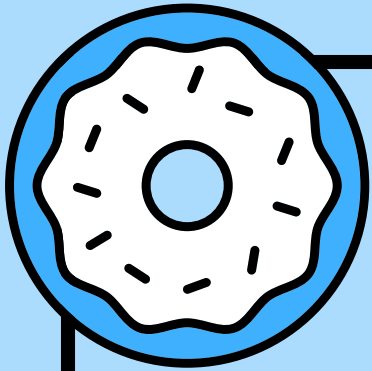
# Setting



# Licht und Farben

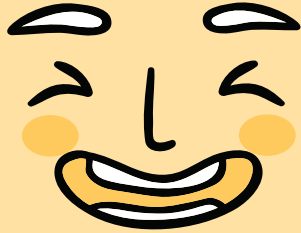
- hell
- dunkel
- knallig
- neon
- gedeckt
- düster
- glänzend





Gegenstände

Gesichtsausdruck



Gestik



Körpersprache

Körperhaltung

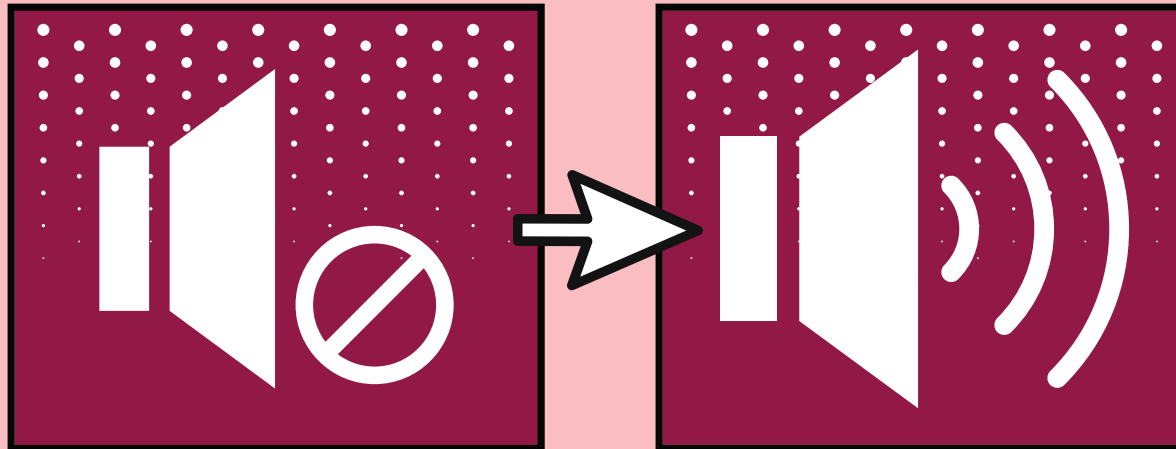


Blicke





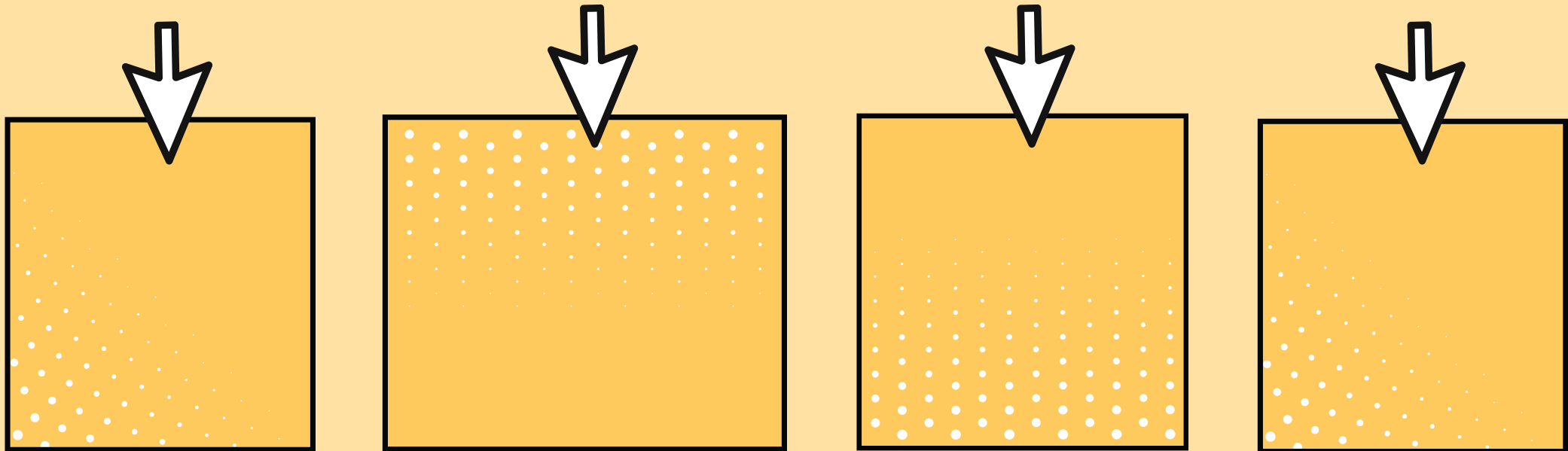
# Mimik und Gestik deuten





# Arbeit mit dem Video

- Die besprochenen Parameter alle/einzeln beobachten.
- Einzel-, Gruppen- oder Partnerarbeit
- Gruppenpuzzle/Placemat/Gallerywalk uvm.



# Arbeiten mit Gedicht



Create your own at [Storyboard That](https://www.storyboardthat.com/)

# Arbeiten mit Gedicht

- Gedicht austeilen
- Sprecher\*innen erkennen und in die entsprechenden Sprechblasen ergänzen
- Vorgeschichte - Vermutungen anstellen
- Stimmung erkennen
- Charakterzüge festlegen
- In einer Gruppe das Gedicht nachspielen

SHOWTIME!





Weitere theaterpädagogische Übungen

finden Sie auf dem ISB-Fachportal

*Berufvorbereitung unter*

[Lebensgestaltung.](#)



ISB-Newsletter *Berufsvorbereitung aktuell:*  
**Bleiben Sie informiert!**



<https://www.berufsvorbereitung.bayern.de/newsletter/>

# Impressum

Erarbeitet im Auftrag des Bayerischen Staatsministeriums für Unterricht und Kultus

## Leitung des Arbeitskreises

Martina Hoffmann            Staatsinstitut für Schulqualität und Bildungsforschung

## Mitglieder des Arbeitskreises

Jiří Mareš                    Staatliches Berufliches Schulzentrum Kelheim

## Herausgeber

Staatsinstitut für Schulqualität und Bildungsforschung

Abteilung Berufliche Schulen

Schellingstr. 155

80797 München

Tel.: 089 2170-2211

Fax: 089 2170-2215

Internet: [www.isb.bayern.de](http://www.isb.bayern.de)

E-Mail: [berufliche.schulen@isb.bayern.de](mailto:berufliche.schulen@isb.bayern.de)

