

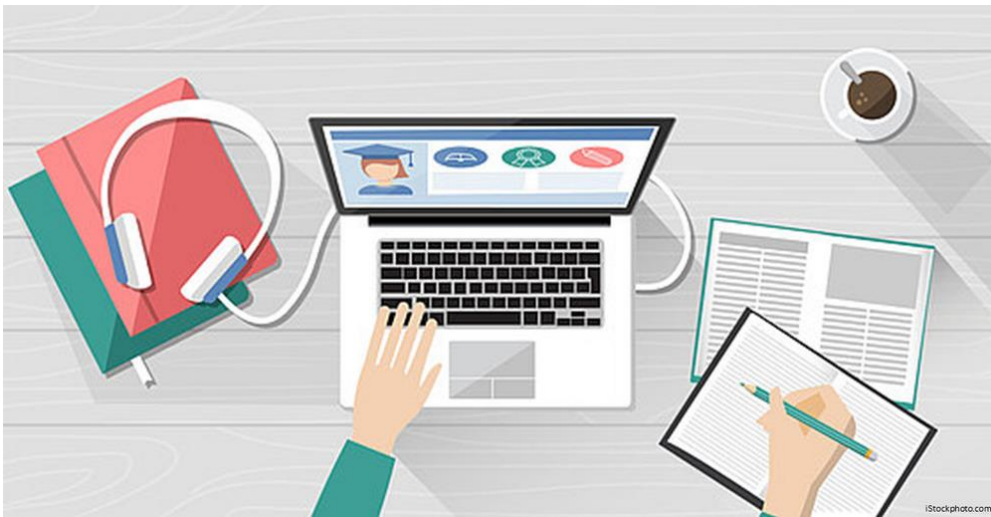


# Begleitskript zur E-Session



# Wer ist der ISB-Arbeitskreis Berufsvorbereitung?

- Auftrag: Materialentwicklung von Lehrkräften für Lehrkräfte für das ISB-Fachportal *Berufsvorbereitung*
- Wir sind Kolleginnen und Kollegen aus ganz Bayern, die in den Klassen zur Berufsvorbereitung (BVJ, BIK, BIKV, DK-BS, BVJ „Neustart“) unterrichten.
- Sie haben Anregungen? Schreiben Sie gerne eine E-Mail: [martina.hoffmann@isb.bayern.de](mailto:martina.hoffmann@isb.bayern.de)



# Das Angebot auf

<https://www.berufsvorbereitung.bayern.de>



Startseite

Lehrplan für die Berufsvorbereitung

Materialien je Lernbereich des  
Lehrplans Berufsvorbereitung ^

Berufliche Handlungsfähigkeit

Politik und Gesellschaft

Lebensgestaltung

Mathematik

Medienwelten

Deutsch

Religionslehre/Ethik

Multiplikation des Lehrplans (2021)

Lerneinheiten und Materialien v

Podcast

Kultusministerielle Schreiben und  
Handreichungen

Veranstaltungen und Austausch v

Newsletter

- alle Klassenformen der Berufsvorbereitung
- veränderbare Unterrichtsmaterialien
- kontinuierlich neue Impulse für Ihren Unterricht
- Newsletter
- Podcasts
- Materialien zur Unterrichtsplanung (Reflexionsbögen etc.)
- E-Sessions (Januar/Februar 2024)

# Herausforderungen im BV wirksam begegnen





# Organisatorische Hinweise

- Stellen Sie gerne Ihre Fragen im Chat.
- Teilnahmebestätigungen erhalten Sie am Freitag per FIBS inkl. Link zu den Materialien und zum Skript.
- Skript und Materialien sowie Links werden auf dem ISB-Fachportal *Berufsvorbereitung* veröffentlicht.

Pfad:

[www.berufsvorbereitung.bayern.de](http://www.berufsvorbereitung.bayern.de) → *Veranstaltung und Austausch* → [E-Sessions](#)



# Interventionstreppe

Konsequent mit Störungen umgehen

A dark green diamond shape is centered on a light green background that tapers to a point on the right. Inside the diamond, the letters 'ISB' are written in a large, white, bold, sans-serif font.

ISB

# Sie erhalten in der E-Session ...

- einen Überblick über die Eskalations-/Interventionstreppe.
- Informationen über verschiedene Impact-Techniken.
- Einblick in deeskalierende Abläufe im Unterrichtsgeschehen.
- verschiedene Praxis- und Anwendungsbeispiele.



# Unterrichtsstörungen



Deeskalierende  
Gesprächsführung als  
Grundsatz

→ Vertiefung: Teilgruppensitzung  
Konfrontative Gesprächsführung

Grundvoraussetzung:  
Lehrkräfte als Gang

Konsequenzebene:  
Heaven and Hell

Bestimmtheit und  
Beharrlichkeit

Täter-Opfer-  
Ausgleich

Grundlegende Erklärungen  
zur Interventions-/  
Eskalationstreppe  
anhand der Grafik

Klicken Sie auf die Sprechblase, um die  
Audiodatei zu starten.



# Unterrichtsstörungen



Bestimmtheit und Beharrlichkeit

# Modell der *Kontrolliert Eskalierenden Beharrlichkeit*

Die Interventionstreppe beinhalten die drei Strategien des Modells der *Kontrolliert Eskalierenden Beharrlichkeit* (KEB-Modell):

- Phase 3: **Konsequenz-Ebene**
- Phase 2: **Energische Bestimmtheit**
- Phase 1: **Freundliche Bestimmtheit**



<https://www.konfrontative-paedagogik.de/aktuell/die-interventionstreppe>  
(aufgerufen am 08.12.2022)

# Modell der *Kontrolliert Eskalierenden Beharrlichkeit*

Das Modell der *Kontrolliert Eskalierenden Beharrlichkeit* (KEB-Modell) stützt sich auf drei Techniken:

- mentale Techniken: **Die innere Haltung**
- verbale Techniken: **Die kaputte Schallplatte**
- körpersprachliche Techniken: **Gelassene Präsenz**

## **Die innere Haltung**

- Regelverstoß nicht persönlich nehmen.
  - Keine Motivverschiebung! → Regelverletzung nicht auf die Person beziehen.
  - Konflikt ist Vorgang, wir sind Sachbearbeiter.
  - Konflikt nicht immer unmittelbar lösen, sondern warten, bis sich die Situation beruhigt hat.
- Vertiefung: [Bewusstsein für den eigenen Status](#)

# Modell der *Kontrolliert Eskalierenden Beharrlichkeit*

## **Die kaputte Schallplatte**

- variantenreiche Wiederholung der Aufforderung
  - Kreativität und Originalität ist nicht notwendig, ebenso wenig argumentative Überzeugungskraft.
  - Eingehen auf Gefühle und Bedürfnisse des Gegenübers äußert Wertschätzung.
- Vertiefung: [Verbale Techniken in herausfordernden Situationen](#)

## **Gelassene Präsenz**

- Regeleinhaltung überzeugend einfordern. → Einsatz entsprechender Körperhaltung
  - Verzicht auf Drohgebärden
  - Ein gehaltener Blick signalisiert innere Stärke. → Tipp: Starren auf die Nasenwurzel
  - Physische Nähe und Distanz zur Schülerin bzw. zum Schüler bewusst einsetzen. → Wichtig: Mindestabstand einhalten
- Vertiefung: [Körpersprache](#)

MONTAG **23**

8		8
9		9
10	Jour fixe	10
11	Klassen-	11
12	team	12
13		13
14		14
15		15
16		16
17		17
18		18
19		19
20		20

### Podcastfolge 3 Schritte zur Konfliktlösung: KEB-Modell

Das Modell der Kontrolliert eskalierende Beharrlichkeit (KEB) nach Rhode und Meis stellt eine Möglichkeit dar, Konflikte mit Schülerinnen und Schülern erfolgreich auszutragen. Wichtig ist beim KEB-Modell, dass die Beziehung immer aufrechterhalten wird.



# Unterrichtsstörungen



Konsequenzebene:  
Heaven and Hell

# Methode: **Heaven and Hell**

- Die Methode **Heaven and Hell** ist ein Teil der Eskalationstreppe.
- Den Schülerinnen und Schülern werden bei Fehlverhalten zwei Möglichkeiten aufgezeigt, wobei stets zuerst **Hell** zu nennen ist.

Beispiel: "Entweder du lässt die Kappe auf, dann verlässt du das Klassenzimmer, du gehst in den Trainingsraum und wir informieren Erziehungsberechtigte/Sozialpädagogen/Praktikumsbetrieb und behalten uns einen Schulausschluss vor. Oder du nimmst deine Kappe ab und bleibst hier."

- Dies geschieht immer dann, wenn andere Methoden (z. B. kaputte Schallplatte, Beharrlichkeit) keine Wirkung gezeigt haben.
- Entscheidet sich eine Schülerin bzw. ein Schüler für den Weg **Heaven**, stellt er sein Fehlverhalten ein und hält sich an die vereinbarten Regeln.
- Entscheidet sich eine Schülerin bzw. ein Schüler für den Weg **Hell**, dann werden alle zuvor vereinbarten Konsequenzen ohne weitere Kompromisse umgesetzt.





# Mögliche Konsequenzen bei **Hell**



## Täter-Opfer-Ausgleich

Zielsetzung: Wiedergutmachung

Beschreibung der Methode:

Zusammenkunft beider Konfliktparteien mit Unterstützung durch eine Gesprächsleitung, Beschreibung der Tat und der Folgen durch das Opfer, Dokumentation durch Täter, Anerkennungsbrief und Wiedergutmachung durch Täter, Kontrolltermin

Weiterführende Informationen:

<https://www.justiz.bayern.de/service/taeter-opfer-ausgleich/>

# Lehrergang – Chatgewitter

## Was macht eine Lehrergang aus?



30 sec

Weitere Informationen zum Thema Lehrergang ...

... erhalten Sie auf der Seite der digitalen Fachtagung Berufsvorbereitung im Jahr 2023. Lesen Sie die Informationen u. a. im [Begleitskript zur Veranstaltung](#) nach.



# Lehrergang

- Den Kolleginnen und Kollegen wird es helfen, bei hohen Belastungen und beim Alltag mit herausfordernden Schülerinnen und Schülern zusammenzuarbeiten.
- Die Probleme verstärken sich bei unterschiedlichen Vorstellungen über Regeln und erforderlichen Konsequenzen.
- Eine gemeinsame Haltung ist essentiell bei der täglichen Arbeit.

**Gangmodus – nach außen:** gemeinsame Haltung, Support durch Kollegen

**Reflexivitätsmodus – nach innen:** Feedback, konstruktive Problemlösung

**Spezialistenmodus – nach innen:** multiprofessionelles Arbeiten

# Grundregeln der Deeskalation

- So früh wie möglich reagieren!
- Selbst ruhig bleiben!
- Schaulustige entfernen!
- Körpersprache beachten!
- Nicht provozieren lassen!
- Drohungen vermeiden!
- Augenkontakt herstellen!
- Bedürfnisse und Gefühle der Person beachten!
- Konsequenz bleiben!

# Drei Beispiele aus der Praxis

## STAATLICHES BERUFLICHES SCHULZENTRUM KELHEIM

Berufsschule mit Außenstelle Mainburg • Fachoberschule • Berufsoberschule  
Wirtschaftsschule Abensberg • Berufsfachschule für Kinderpflege



## BERUFLICHES SCHULZENTRUM



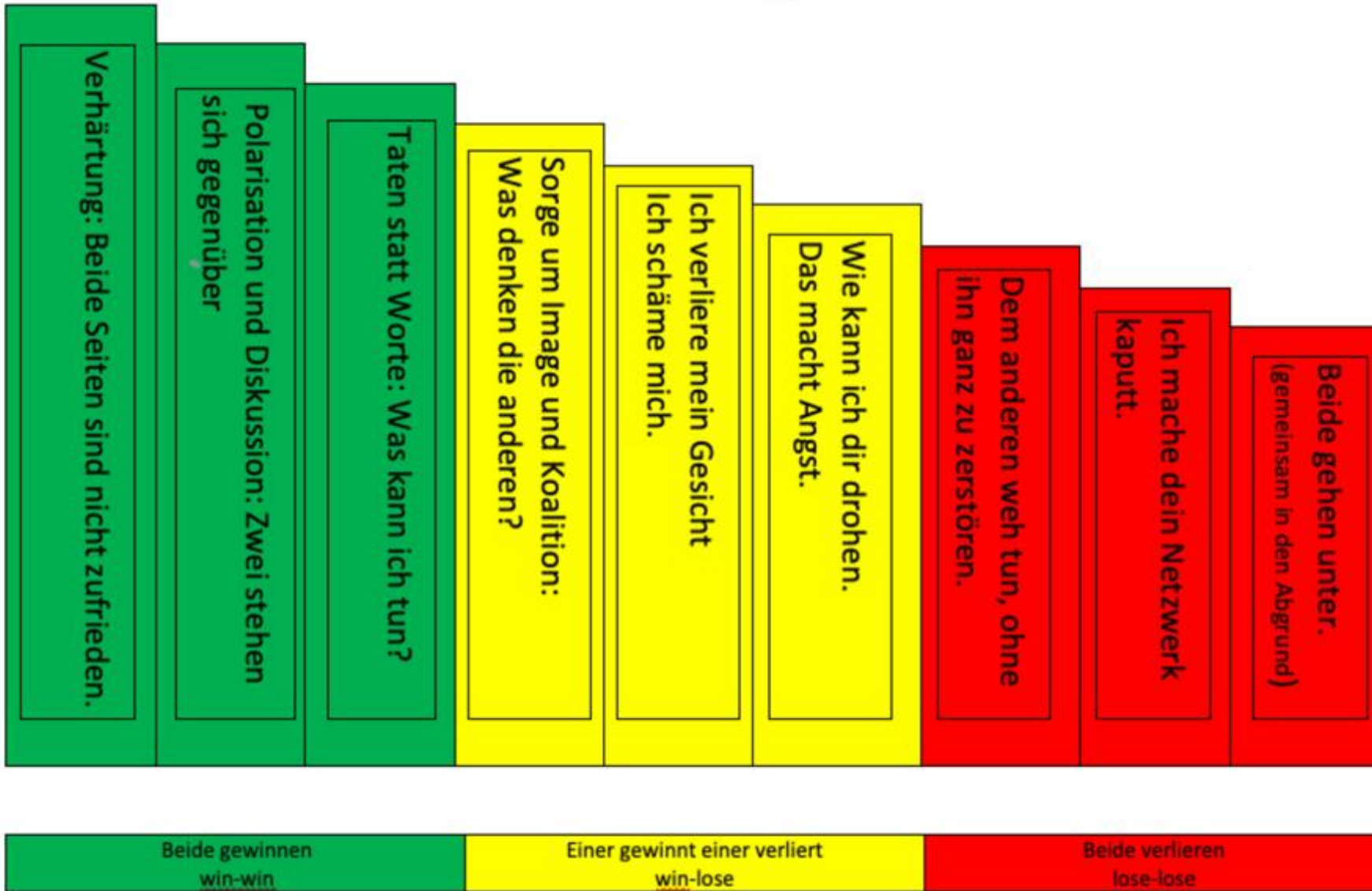
## LORENZ-KAIM-SCHULE

BERUFLICHES SCHULZENTRUM KRONACH

STAATLICHE BERUFSSCHULE  
STAATLICHE BERUFSFACHSCHULEN  
FÜR ERNÄHRUNG UND VERSORGUNG, KINDERPFLEGE,  
SOZIALPFLEGE, HOTEL- UND TOURISMUSMANAGEMENT



## Die Streittreppe



BERUFLICHES  
SCHULZENTRUM



Tipps aus der Praxis:  
Berufliches Schulzentrum  
Amberg

Klicken Sie auf die Sprechblase, um die  
Audiodatei zu starten.



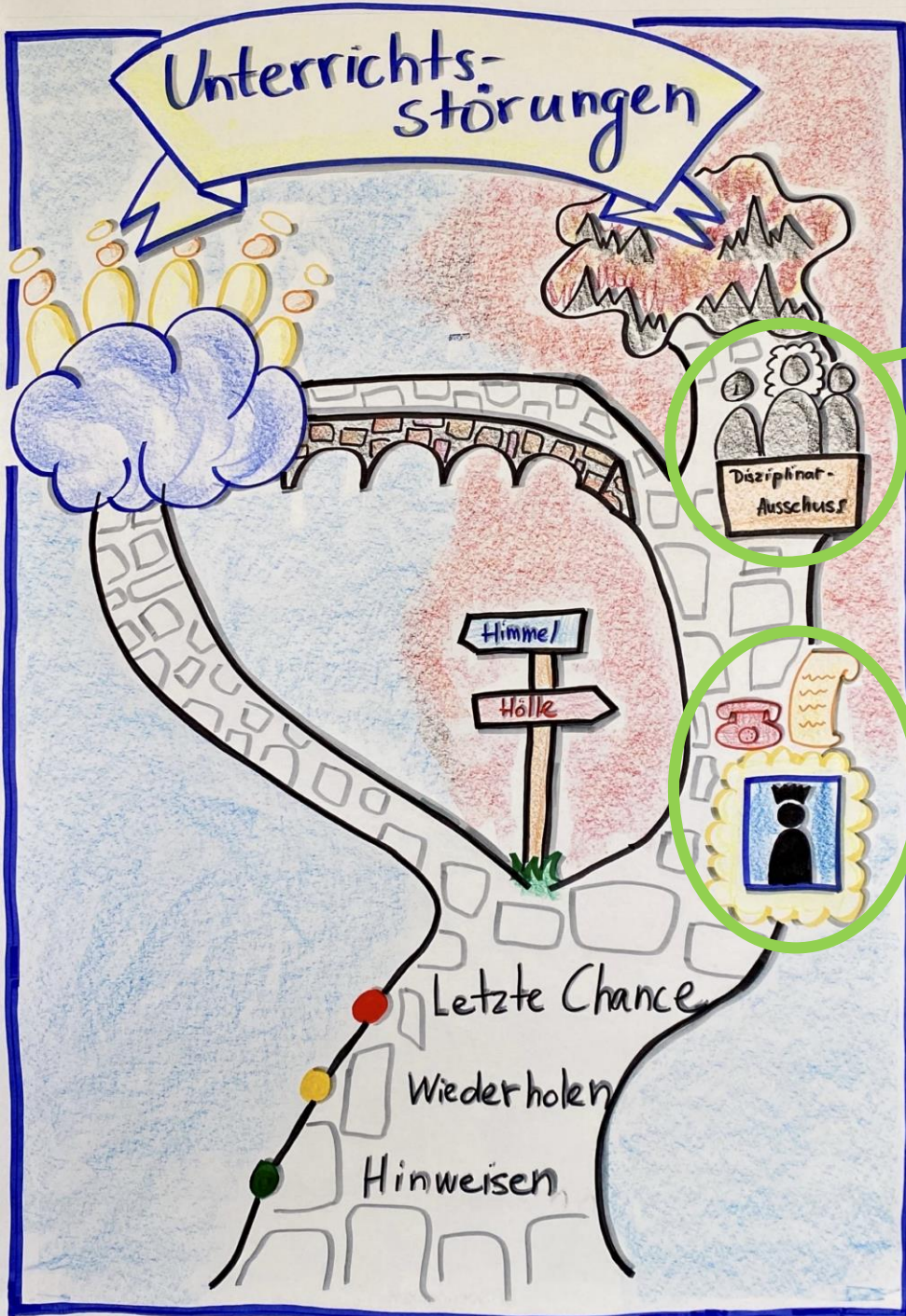
## STAATLICHES BERUFLICHES SCHULZENTRUM KELHEIM

Berufsschule mit Außenstelle Mainburg • Fachoberschule • Berufsoberschule  
Wirtschaftsschule Abensberg • Berufsfachschule für Kinderpflege



Tipps aus der Praxis:  
Staatliches Berufliches  
Schulzentrum Kelheim

Klicken Sie auf die Sprechblase, um die  
Audiodatei zu starten.



Weitere Erklärung zu den Stufen der Interventionstreppe bzw. Konsequenzen

Klicken Sie auf die Sprechblase, um die Audiodatei zu starten.



Erklärung zu den Stufen der Interventionstreppe bzw. den ersten Konsequenzen

Klicken Sie auf die Sprechblase, um die Audiodatei zu starten.





## Regel- verstoß

- Eine Schülerin bzw. ein Schüler verstößt massiv gegen die Regeln.
- z. B. mehrmaliges vorzeitiges Verlassen des Unterrichts, Beleidigung einer Lehrkraft

## Inter- ventionen

- konfrontatives Gespräch mit der Schülerin bzw. dem Schüler
- Hinzuziehen von Support (z. B. Lehrkraft aus dem Klassenteam)
- Chance auf Deeskalation anbieten (z. B. Wiedergutmachung, öffentliche Entschuldigung)

## Konse- quenzen

- Verweis, verschärfter Verweis
- Disziplinausschuss
- individueller Stundenplan
- Unterrichtsausschluss für vier Wochen

## Nach- sorge

- Überwachung der Schulpflicht nach den vier Wochen Unterrichtsausschluss
- Bußgeld einleiten
- Reintegration

Tipps aus der Praxis:  
 Lorenz-Kraim-Schule Kronach

Klicken Sie auf die Sprechblase, um die  
 Audiodatei zu starten.

MONTAG **23**

8		8
9		9
10	Jour fixe	10
11	Klassen-	11
12	team	12
13		13
14		14
15		15
16		16
17		17
18		18
19		19
20		20

Podcastfolge *Interventionstreppe* auf dem ISB-Themenportal *Berufsvorbereitung*

In dieser Podcastfolge stellen wir ein Konfliktmanagement-Toolsystem in den Fokus: die Interventionstreppe. Neben allgemeinen Erläuterungen erhalten Sie einen Einblick, wie drei Schulen eine Interventionstreppe entsprechend ihrer Bedürfnisse entwickelt und implementiert haben.



# Literatur und Links

Beaulieu, D. (2021). Impact-Techniken für die Psychotherapie. Carl-Auer.

Beaulieu, D. (2019). Klimazone Klassenzimmer: 88 originelle Techniken für eine bessere Lernatmosphäre. Auer.

Christa, Roman (2022): Status und Körpersprache. Unterlagen der Fortbildungsreihe an der ALP Dillingen.

Schumacher, Torsten (2021, 2022): Konfrontative Pädagogik: Haltung und Kommunikation im Konflikt. Unterlagen der Fortbildungsreihe an der ALP Dillingen (torsten-schumacher.com).

Deutsches Institut für Konfrontative Pädagogik: <https://www.konfrontative-paedagogik.de/aktuell/die-interventionstreppe>

<https://www.berufsvorbereitung.bayern.de/veranstaltungen-und-austausch/07032023-digitale-fachtagung-bv/>

<https://www.berufsvorbereitung.bayern.de/kultusministerielle-schreiben-und-handreichungen/>

<https://www.berufsvorbereitung.bayern.de/podcast/>

## Weiterführende Literatur:

Latané, B. (1981): The psychology of social impact. American Psychologist, 36(4), 343 bis 356.

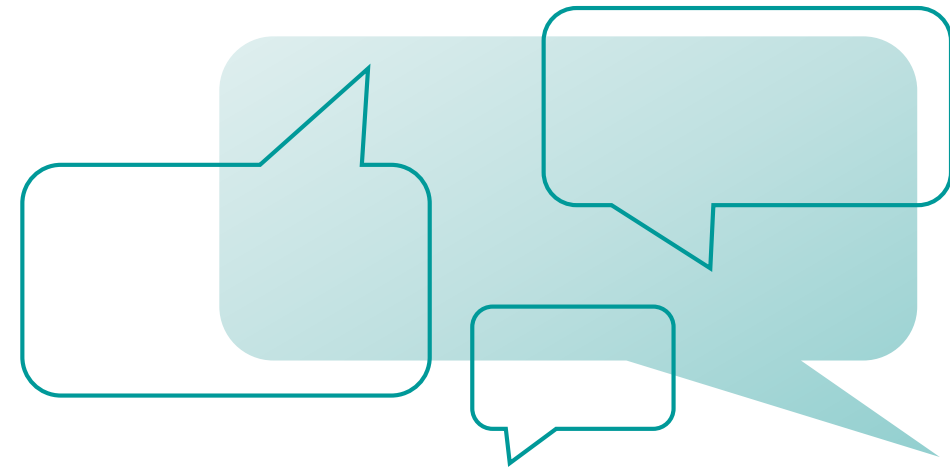
Plath, M. (2015): Spielend unterrichten und Kommunikation gestalten. Beltz Verlag.

Rhode, R. (2014): Regelverstöße – stopp! Wege zum sicheren Umgang. Cornelsen.

Rhode, R. und Meis, M. (2020): Wenn Nervensägen an unseren Nerven sägen: So lösen Sie Konflikte mit Kindern und Jugendlichen sicher und selbstbewusst. Kösel.

# Leitfragen zur Diskussion

- Bedeutet „Hell“ auch für Schülerinnen und Schüler immer „Hell“ (Schulabschluss usw.)?
- Hat jede Lehrkraft der Lehrergang die gleiche Toleranz gegenüber Verfehlungen der Schülerinnen und Schüler?
- Ist der Täter-Opfer-Ausgleich immer sinnvoll oder sollte man es lieber lassen?
- Gibt es weitere Anwendungs- und Diskussionsbeispiele unter den Teilnehmern?



ISB-Newsletter *Berufsvorbereitung aktuell:*  
**Bleiben Sie informiert!**



<https://www.berufsvorbereitung.bayern.de/newsletter/>

# Impressum



Erarbeitet im Auftrag des Bayerischen Staatsministeriums für Unterricht und Kultus

## Leitung des Arbeitskreises

Martina Hoffmann            Staatsinstitut für Schulqualität und Bildungsforschung

## Mitglieder des Arbeitskreises

Lydia Büchner            Lorenz-Kaim-Schule, Staatliches Berufliches Schulzentrum Kronach

Heiko Stadler            Lorenz-Kaim-Schule, Staatliches Berufliches Schulzentrum Kronach

## Herausgeber

Staatsinstitut für Schulqualität und Bildungsforschung

Abteilung Berufliche Schulen

Schellingstr. 155

80797 München

Tel.: 089 2170-2211

Fax: 089 2170-2215

Internet: [www.isb.bayern.de](http://www.isb.bayern.de)

E-Mail: [berufliche.schulen@isb.bayern.de](mailto:berufliche.schulen@isb.bayern.de)