

# Handlungsprodukte der Schülerinnen und Schüler

Exemplarische Darstellung zu den Bereichen Körperpflege, Holz und Metall

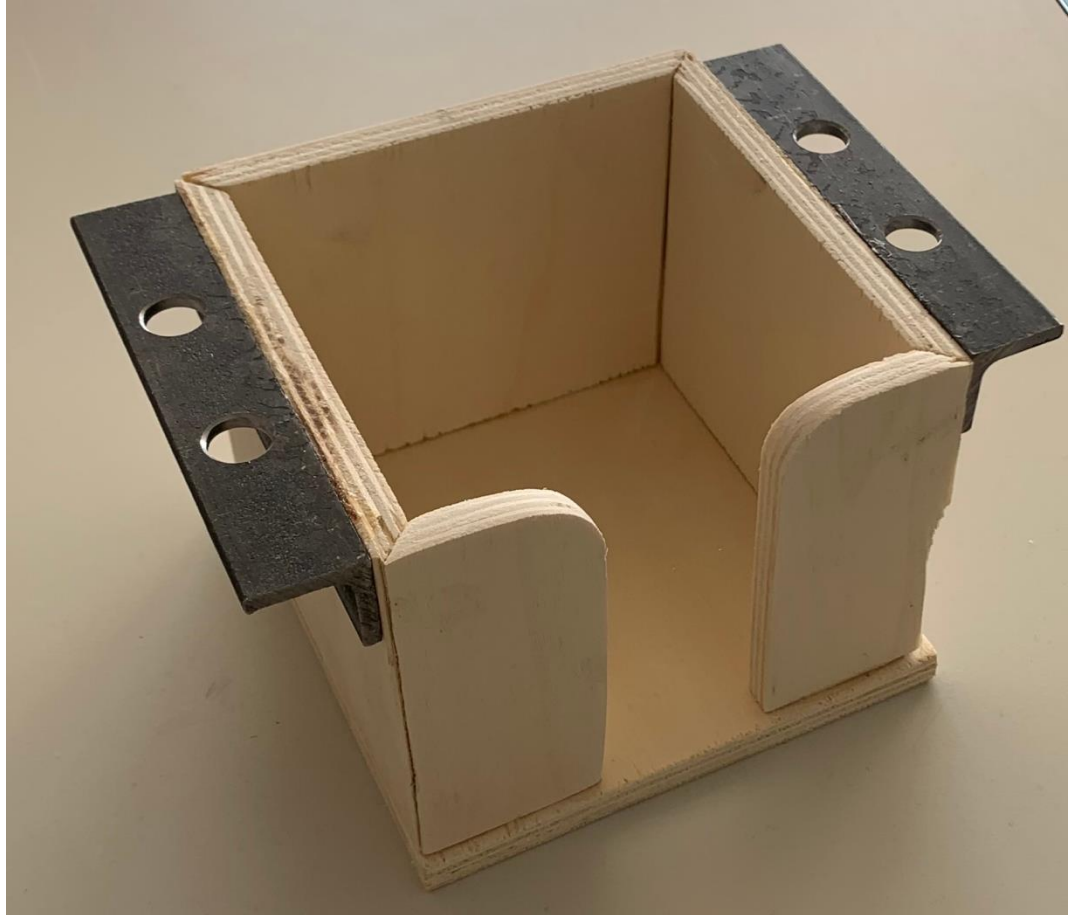
*Herzlichen Dank an die Kolleginnen und Kollegen der Staatlichen Berufsschule I Straubing!*



# Körperpflege



# Kooperation Holz/Metall



Zettelbox mit Stifthalter

# Holz/Metall

